

pro aurum  
Edelmetalle. Münzen. Barren.

AUSSTELLUNG  
GOLDSILBERFARBFORM

DIE KÜNSTLER

---

## GALERIE TRONER ART CONSULTING ZU GAST IM PRO AURUM GOLDHAUS.

---

Eine Veranstaltung von Troner Art Consulting Düsseldorf, Engel & Völkers München  
und pro aurum – GEMEINSAME WERTE VERBINDEN.

MICHAEL BURGES (Malerei)

HERBERT MEHLER (Skulpturen)

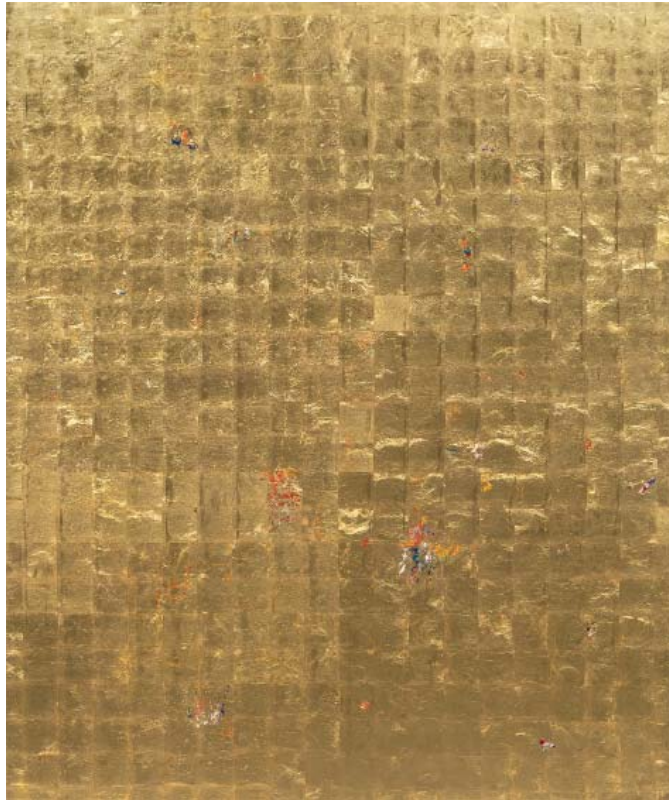
„GOLDSILBERFARBEFORM“



---

# MICHAEL BURGES

---



---

# DIE ARBEITEN VON MICHAEL BURGES

---

## **Pures Gold und der Klang der Malerei**

In seinen Self-Emergent Paintings/Reverse Glass, einer ganz eigenen Technik der Hinterglasmalerei, arbeitet Michael Burges u.a. mit Blattsilber und 23,75 Karat Blattgold.

Seine Hinterglasbilder besitzen eine außergewöhnliche farbliche Präsenz und ästhetische Präzision. Doch sie erzählen nicht, sie interpretieren nichts. Sie agieren und interagieren mit Licht und Reflektion, mit zufälligen Farbmustern und -strukturen. Die Glasscheibe bricht dabei die Bildoberflächen, ist zugleich Trennung und Portal.

In diesem Sinne sind sie eher „Malerei-Objekte“, die bei ihrem Spiel mit dem Licht und den Bildstrukturen eine Art „Visuellen Klang“ erzeugen – den Klang der Malerei.

---

# BIOGRAFIE VON MICHAEL BURGES

---

1954	in Düsseldorf geboren, lebt und arbeitet in Düsseldorf
1970	Kurzgeschichten, Lyrik, Zeichnungen
1971	Objekte, Experimentelle Musik
1973-74	Studium der Sozialwissenschaften, Heinrich-Heine Universität Düsseldorf
1974-84	Studium der Vergleichenden Religionswissenschaften, Ethnologie und Indologie, M.A. Friedrich-Wilhelms-Universität Bonn
1977	Akustische Environments, Performances, Installationen
1981	Zusammenarbeit mit dem Maler Douglas Swan, Studium der Malerei
seit 1983	Abstrakte Malerei Internationale Ausstellungen in Galerien, Museen und auf Kunstmessen Werke in privaten und öffentlichen Sammlungen
seit 2011	Auseinandersetzung mit den Metallen Gold, Silber, Kupfer und Messing

---

# EINZELAUSSTELLUNGEN UND INSTALLATIONEN (Auswahl 1995-2014)

---

2014	<b>Reverse Glass Paintings 2008 – 2013</b> Galerie RotherWinter, Wiesbaden
2013	OMC Gallery for Contemporary Art, Huntington Beach/L. A., USA
2012	<b>Gold – Silver – Copper</b> mit Herbert Mehler (Skulptur), Galerie Pascal Janssens, Gent, Belgien <b>Gold – Silver – Copper</b> mit Herbert Mehler (Skulptur), Galerie LandskronSchneidzik, Nürnberg Galerie Pascal Vanhoecke, Paris, Frankreich
2011	<b>Reverse Glass Paintings</b> Lausberg Contemporary, Toronto, Kanada Galerie Winter, Wiesbaden <b>Reverse Glass Paintings</b> Galerie Lucien Schweitzer, Luxembourg <b>Reverse Glass Paintings</b> Galerie Winter, Wiesbaden <b>Impact of Colours</b> Galerie Lausberg, Düsseldorf
2010	<b>Reverse Glass Paintings</b> Lausberg Contemporary, Miami, USA
2009	<b>Reverse Glass Paintings</b> Galerie Pascal Janssens, Gent, Belgien Galerie LandskronSchneidzik, Nürnberg <b>Paintings 2003 - 2008</b> Galerie Pascal Vanhoecke, Paris, Frankreich
2008	<b>Michael Burges 2002 – 2008</b> Leeahn Gallery, Daegu, Korea <b>Hinterglasmalerei</b> Galerie art felchlin, Zürich, Schweiz <b>Reverse Glass Paintings</b> Galerie Winter, Wiesbaden Galerie Harthan, Stuttgart <b>12 Abstract Paintings</b> OMC Gallery, Huntington Beach/L.A., USA <b>Reverse Glass Paintings-Virtual Space Works</b> Galerie Noack, Mönchengladbach
2007	<b>Inside the matter</b> Galerie Heinz Holtmann, Köln <b>Reverse Glass Paintings</b> Lausberg Contemporary, Toronto, Kanada <b>Farbe, Raum, Energie</b> Moenchehaus Museum, Goslar <b>Espaces transitoires</b> Galerie Pascal Vanhoecke, Paris, Frankreich

---

## EINZELAUSSTELLUNGEN UND INSTALLATIONEN (Fortsetzung)

---

- 2006 **Virtuality, Light and Space** Galerie Bernd Lausberg, Düsseldorf  
**Seven Pillars** Malerei/Skulptur mit Thomas Schönauer,  
SAS Radisson Hotel, Medienhafen Düsseldorf  
**Materie, Energie und Raum** Galerie Winter, Wiesbaden  
**States of Mind/States of Matter** Wandbildinstallation,  
Pier 1 Lobby, Duisburg-Hafen
- 2005 Monos Art Gallery, Lüttich, Belgien  
**Neue Arbeiten** Galerie Angelika Harthan, Stuttgart
- 2004 **Peinture-sculpture** mit Thomas Schönauer,  
Galerie Pascal Vanhoecke, Paris, Frankreich  
**Painting** Schoeni Art Gallery, Hongkong  
**Virtual Space Works** Galerie Heinz Holtmann, Köln
- 2003 Galerie von Braunbehrens, München  
Galerie Vayhinger, Radolfzell
- 2002 **Neue Arbeiten** Galerie Angelika Harthan, Stuttgart  
**Matter, Energy and Space** Galerie Lea Gredt, Luxembourg
- 2001 **Recent Works** Galerie Heinz Holtmann, Köln
- 2000 **Selected Works 1996-2000** Städtische Galerie Gladbeck  
**malwärts** mit Enrik Hüpeden, Derik-Baegert-Gesellschaft,  
Schloß Ringenberg, Hamminkeln  
**Space Metronome I/II** Wandbildinstallation, Ensemble/Telekom, Bonn  
**Neue Arbeiten** Galerie Angelika Harthan, Stuttgart  
**Peinture** Galerie Lea Gredt, Luxembourg  
**States of Mind/States of Matter I/II** Wandbildinstallation  
Neue Epileptologie, Universitätskliniken Bonn

---

## EINZELAUSSTELLUNGEN UND INSTALLATIONEN (Fortsetzung)

---

- 1998 **Selected Works 1990-1998** Kunst aus NRW, ehemalige Reichsabtei,  
Aachen-Kornelimuenster  
**Paintings** Galerie Heinz Holtmann, Köln
- 1997 **Paintings** Galerie Alexander Sies, Düsseldorf  
Galerie Angelika Harthan, Stuttgart  
Galerie Heinz Holtmann, Berlin
- 1996 **Malerei** Galerie Heinz Holtmann, Köln
- 1995 **Malerei** Museum Folkwang, Essen  
**Malerei** Von der Heydt-Museum, Wuppertal

---

# MESSEBETEILIGUNGEN

---

Art Cologne,  
Art Basel,  
Artforum Berlin,  
ARCO Madrid,  
Art Brussels,  
TIAF Toronto,  
Scope London,  
Art Miami,  
Art Chicago,  
SOFA Chicago  
Art Southampton,  
Art Los Angeles,  
Texas Contemporary Houston,  
Art Santa Fe,  
Art Silicon Valley,  
Art Karlsruhe,  
artparis,  
KUNST Zürich,  
Art Frankfurt,  
art.fair Cologne  
KIAF Seoul,  
Artefiera Bologna



---

# HERBERT MEHLER

---



SKULPTUREN

---

# DIE ARBEITEN VON HERBERT MEHLER

---

Sie haben Faltungen, die wie Plissée anmuten, Falzungen, die an Lampions denken lassen, sie formieren sich zu symmetrischen Plastiken aus Stahl, deren Formen Früchten, Samenkapseln und Blütenstängeln gleichen, dann wieder erinnern sie an Körperformen der menschlichen Figur: In seinem Werk erfasst der Bildhauer Herbert Mehl das Wesen der Dinge und überträgt es in seine Objekte.

Steht man den Skulpturen eines der namhaftesten Bildhauer der Gegenwart gegenüber, verspürt man den Impuls, diese berühren zu wollen. Darin wohl liegt die Magie, die diese große Kunst in sich trägt: Sie berührt ihr Gegenüber leise und subtil auf der Ebene der Kinästhetik.

---

## BIOGRAFIE VON HERBERT MEHLER

---

- 1949 geboren in Steinau / Fulda
- 1964-68 Ausbildung bei seinem Vater, dem Holzbildhauermeister Franz Mehler
- 1972-76 Akademie der Bildenden Künste Nürnberg
- 1996 Anerkennungspreis der Nürnberger Nachrichten
- 2000 Gründung von „riedenheim project“ (mit Sonja Edle von Hoeßle)
- 2007 Kunstpreis der Nürnberger Nachrichten  
Kulturpreis der Stadt Würzburg
- 2008 1. Preis „Skulpturen im Park 2008“ Stadt Mörfelden - Walldorf  
(Landesverband der Galerien in Hessen und Rheinland - Pfalz e.V.)  
Lebt und arbeitet in Riedenheim, Berlin und Kranidi / Peleponnes

---

## WERKE UND SAMMLUNGEN IN ÖFFENTLICHEN RÄUMEN

---

- Evangelisches Krankenhaus Königin Elisabeth Herzberge Berlin  
Schloßmuseum der Stadt Aschaffenburg  
Gemeinde Behringen bei Eisenach  
Artothek Krefeld  
Centro per l'Arte Contemporanea, Il Conventino, Monteciccardo, Italien  
Stadt Nettetal-Hinsbeck  
Artothek Nürnberg  
Bundesanstalt für Arbeit Nürnberg  
Wasser- und Schiffsamt Schweinfurt  
Städtische Sammlungen Schweinfurt  
Landesversicherungsanstalt Unterfranken  
Stadt Witten  
Museum am Dom Würzburg  
Städtische Galerie Würzburg  
Universitätskliniken Würzburg  
Badische Stahlwerke Kehl  
Kreuzgang Dom zu Würzburg  
Stadt Lahr  
Kunsthalle Schweinfurt  
Neumünsterkirche Würzburg  
Kulturspeicher Würzburg  
Skulpturenpark Heidelberg  
Hauskapelle des Jugendhauses Miltenberg  
Röthelheimpark Erlangen  
Altes Pumpwerk Neckarau, Mannheim  
Juliusspital Würzburg  
Altes Pumpwerk Neckarau, Mannheim



---

## EINZELAUSSTELLUNGEN (ab 2004)

---

- 2014 **Herbert Mehler** Nuovo Gallery Daegu, Korea  
**Skulpturen und Arbeiten auf Papier** DavisKlemmGallery, Wiesbaden  
**Parallelwelten** Galerie Tammen und Partner Berlin (mit Sonja Edle von Hoeble)
- 2013 **Im Fluss** Galerie in der Schmiede, Pasching/ Linz, Österreich (mit Lisa Huber)  
**Parallelnatur** Galerie Peters-Bahrenbrock, Ahrenshoop (mit Franz Baumgartner)  
**Parallelnatur** Jörg Heitsch Galerie, Bad Wiessee
- 2012 Galerie Tammen bei Dietmar Brixy, Altes Pumpwerk Neckarau, Mannheim  
Galerie LandskronSchneidzik (mit Nam Tchun Mo)  
Städtische Galerie Lahr und Lahrer Innenstadt, Lahr  
Kunsthalle Erfurt und Erfurter Innenstadt, Erfurt  
**nach innen - nach aussen** Juliusspital Würzburg  
**sculptures dans les jardins** Chateau de Vullierens, Schweiz  
DB – Museum Nürnberg  
**Gold – Silver – Copper** Galerie LandskronSchneidzik, Nürnberg ( mit Michael Burges)  
**Faltungen** Galerie Lausberg, Düsseldorf ( mit Frank Piasta)  
Galerie Pascal Janssens, Gent ( mit Michael Burges)
- 2011 **Travellers in time** Center for Visual Communication, Wynwood, Miami, Florida  
Galerie Winter, Wiesbaden ( mit Michael Burges)  
**Parallel Nature** Allison Menkes Fine Art + Lausberg Contemporary, Toronto  
**Curved** Armory Art Center, West Palm Beach, Florida  
Galerie Cornelia Kamp, Keitum / Sylt  
Galerie Schrade, Karlsruhe (mit Antonio Marra)  
**Parallelnatur** Kunsthalle Schweinfurt ( Katalog )  
Skulpturenpark Heidelberg (Katalog)
- 2010 Galerie der Stadt Villach, Österreich (mit Lisa Huber)  
**Curved** Lausberg Contemporary, Miami ( mit Michael Burges)

---

## EINZELAUSSTELLUNGEN (Fortsetzung)

---

- 2009 Tammen Galerie Berlin  
Galerie Janzen, Wuppertal (mit Lilli Hill)
- 2008 **Kulturpreis der Stadt Würzburg 2007** Spitäle Würzburg  
Evangelisches Krankenhaus Königin Elisabeth Herzberge, Berlin  
Galerie Uwe Sacksofsky, Heidelberg (mit Nam Tchun – Mo, Korea)  
Galerie Marie-Luise Fellner von Feldegg, Krefeld  
Galerie Cornelia Kamp, Keitum / Sylt  
Galerie Schrade Schloß Mochental, Ehingen-Mochental  
(mit Michael Ramsauer)
- 2007 Museum am Dom Würzburg (im Kreuzgang Dom zu Würzburg) (Katalog)  
LandskronSchneidzik Galerie und Kunstagentur Nürnberg  
Tammen Galerie Berlin  
Galerie an der Pinakothek der Moderne, Barbara Ruetz, München  
(mit Susanne Zuehlke)
- 2004 galerie tammen & busch, Berlin (mit Petra Förster und Nataly Rakowski)  
**Farbräume – Farbkörper** Kunst-Spektrum GKK, Krefeld  
(mit Sonja Edle von Hoeble)

---

## MESSEBETEILIGUNGEN

---

- 2014 **Art Southampton** New York, Galerie  
**Lauseberg** Düsseldorf  
**KIAF Seoul** Nuovo Gallery Daegu  
**ART Karlsruhe** Tammen und Partner Berlin, one-artist-show  
**ART paris Art Fair** Nuovo Gallery Daegu, Korea
- 2013 **Art.Fair Köln** Galerie Lausberg Düsseldorf und Galerie Schrade Karlsruhe  
**Kunst 13 Zürich** Galerie Heitsch, München und Bad Wiessee  
**Contemporary Istanbul** Galerie Tammen und Partner  
**ART Karlsruhe** (Tammen & Partner, Berlin, Ewald Schrade, Karlsruhe u. Mochental)  
**art wynwood** Miami (Lausberg Contemporary)
- 2012 **Art Toronto** Lausberg Contemporary  
**ART MIAMI** Lausberg Contemporary, one-artist-show  
**TEXAS CONTEMPORARY** Lausberg Contemporary, one-artist-show  
**ART Karlsruhe** (Tammen & Partner, Berlin, Ewald Schrade, Karlsruhe u. Mochental)
- 2011 **ART Miami** (Lausberg Contemporary)  
**contemporary ISTANBUL** (Galerie Tammen und Partner, Berlin)  
**Toronto International Art Fair-TIAF** (Lausberg Contemporary)  
**ART Karlsruhe** one-artist-show, (Galerie Tammen und Partner, Berlin)
- 2010 **Los Angeles Art Show** (Lausberg Contemporary)  
**ART Karlsruhe** (Tammen Galerie Berlin, Galerie Uwe Sacksofsky, Heidelberg)  
**ART Chicago** (Lausberg Contemporary)  
**Toronto International Art Fair-TIAF** (Lausberg Contemporary)  
**Art Miami** (Lausberg Contemporary)
- 2009 **ART Karlsruhe** (Tammen Galerie Berlin, Galerie Uwe Sacksofsky, Heidelberg, Galerie Ewald Schrade, Schloss Mochental)  
**Toronto International Art Fair-TIAF** (Lausberg Contemporary)  
**Art Miami** (Lausberg Contemporary)

---

## MESSEBETEILIGUNGEN (Fortsetzung)

---

- 2008 **ART Karlsruhe** one-artist-show, (Tammen Galerie Berlin)  
**Korean International Art Fair-KIAF** Seoul
- 2007 **ART.FAIR 21** Köln (Tammen Galerie Berlin )  
**ART Karlsruhe** one-artist-show, (Tammen Galerie Berlin)



---

# TRONER ART CONSULTING

---

**Kunst macht neugierig.** Sie kann inspirieren und provozieren. Und Menschen wie Räume verwandeln. Denn sie kann ein Ambiente schaffen, das in seiner Wirkung stimulierend oder auch beruhigend ist. Vorausgesetzt, die Werke sind perfekt und zielgerichtet ausgewählt. Genau hierbei können wir Sie kompetent beraten und unterstützen. Vielleicht wünschen Sie sich für Ihr Unternehmen ein stimmiges Kunstkonzept. Oder Sie möchten in Ihren Privaträumen neue Akzente setzen. Oder Sie sind Sammler und benötigen eine neutrale Expertise. In all diesen Fällen – und einigen anderen Bereichen – sind wir gefragte Experten.

Seit über 20 Jahren berät Troner art Consulting Unternehmen und Privatpersonen beim Erwerb von Kunst. Dabei legen wir größten Wert auf Qualität.

Ein Schwerpunkt unserer Arbeit liegt in der Integration von Kunst und Architektur. Wir entwickeln gemeinsam mit unseren Künstlern kreative Lösungen, die so individuell sind wie Ihr Bedarf. So können wir Kunstwerke gezielt in einzelne Räume integrieren, in Büros, Foyers und öffentliche Bereiche. Auf Wunsch erarbeiten wir ein künstlerisches Gesamtkonzept, das genau zu Ihrer Corporate Identity passt – und so Ihr Erscheinungsbild aufwertet.

Was uns auszeichnet? Einerseits unser besonderes Gespür für Kunst, Interieurs und Menschen. Andererseits unser großes Spektrum an renommierten Künstlern und verschiedenen Kunstrichtungen. Unser Fokus liegt auf zeitgenössischer Kunst – mit Werken aus der Malerei, Bildhauerei, Lichtkunst und Installation.

Darüber hinaus können wir Ihnen selbstverständlich auch Arbeiten international etablierter Künstler vermitteln, die allerhöchsten Ansprüchen gerecht werden. Bitte sprechen Sie uns einfach an.

Ganz gleich, mit welchen Wünschen und Anforderungen Sie auf uns zukommen – wir unterstützen Sie nach allen Regeln der Kunst.

TRONER *art* CONSULTING

Anna Maria Troner                      Tel. 0171-4452463  
Wittelsbachstraße 50                www.troner.com  
40629 Düsseldorf                    troner@troner.com

---

# ENGEL & VÖLKERS MÜNCHEN GMBH

---

Engel & Völkers München hat den Anspruch, hochklassige und exklusive Immobilien in guten und besten Lagen Münchens sowie in attraktiven Regionen der Umgebung zu vermitteln. Unsere 20-jährige erfolgreiche Tätigkeit basiert auf umfassender, spezifischer Markterfahrung im Raum München. Gleichzeitig bietet die weltweite Vernetzung von Engel & Völkers in München und Umgebung zusätzlich hohes Erfolgspotential bei der Vermittlung zwischen Kauf- und Mietinteressenten sowie Immobilieneigentümern.

Mit Gespür und Einfühlungsvermögen für die ganz speziellen Wünsche unserer Kunden arbeiten die erfahrenen Teams unserer beiden Büros in München Bogenhausen sowie Grünwald. In einem persönlichen Gespräch mit einem unserer kompetenten Immobilien-Vermittler werden Ihre individuellen Wünsche herausgearbeitet, um maßgeschneiderte Angebote zu präsentieren.

Neben dem Ziel einer erfolgreichen Vermittlung und dem Erfüllen Ihrer individuellen Wünsche, sind entscheidende Werte für unser Handeln: Diskretion und die Respektierung der Privatsphäre unserer Kunden.

## Logo E&V

Engel & Völkers München GmbH  
Lizenzpartner der Engel & Völkers Residential GmbH  
Ismaninger Straße 78  
81675 München  
Tel. +49-89-99 899 60  
[www.engelvoelkers.com/muenchen](http://www.engelvoelkers.com/muenchen)

Catus rerum facero et volessumet, simoditis evelignis eaqui od exces dolorep tatibea tionsed molore expe esequos tibeatio dolore mos es et rest earum dem cum susam ea del is doluptae rerum et qui nus maiones temporeces imiliquia iuntore estiur, ulpariorae. In plita es corrum quis aceperiberum hici iuntibusamus ditintium dolupti onsequo quatet planimu scipsusam reperovid quis asperat la prature rspiduc imusam, comnime omnis autem fugit volut et mi, unt etuscid eriberibus alicte porio vendi ilit lani verunt isit, aut modionse dus aut fugitibea sus, susaperrum anduscitae moluptat quate nestrum quam numquo iusant.

Equia derchic idescip sandandit, nihilis alitati busaepe lenditi cum, nestem latum que simin ressin nos dolor maximod itatat.

Oluptat. Quatet, ut quuntem porerup tatiist, nimi, acestem fuga. Et iur alitae cum natquunto imusam idelis doluptate ex et volorest proresto blanditate volupicilis escipit alitatiam quia volectem aut voloreperia velique pliquia spedio cori cusam volut harum de venditias sus con et mint, con pa nimus invent vollate sequam untem et quam ea eum dolupta tesecuptia aliberum istisit velest is aute nihicia poritat uriaepe reurempore coresto il idus velit odi il in nimet, earcil endande nditem ipsa velectur, optam et ma ducimpelitis am rae consed quiatureic tem sam, seciae molore molupta aces aut estiatent modia dolo occulluptia quoditemquam ersperum num rem nulpa sum faccate experem in cum eossit hit velenisquos sinus, quatem electiae. Et facea ventior epudanti tem voles audit enihit la cus soluptiaest late invelib usdamenit, officipsunt, tem quate nonsecus essitas cones maxim volutem volum vid quamet et odignis eaquam quam qui cusapiendus, tem iuntestet untota volut assum re voloribus sequunt otatumqui sam volum et quiam sequaspident que optaeca tisquatquam, quas autem am hario que ni blab invellautat rerfere ctessincte nos aut asit eaquid eumentiste dolore quibusam quam elit, officiae ctotate recea ipicien dipisquatia venimol uptibus eatquam ex et uta dellendis exce- rit atquis alicipsa cum ipsam, con culleca eperuptat est, quunt que lamus diapiendunda dolessitis

## VIELEN DANK FÜR IHREN BESUCH IM GOLDHAUS.

Wenn es um Edelmetalle geht, gehört pro aurum zu den renommiertesten Ansprechpartnern und ersten Adressen im deutschsprachigen Raum. Mit über 125 erfahrenen und vom Thema Edelmetalle begeisterten Mitarbeitern garantieren wir ein Höchstmaß an Professionalität, Seriosität, Fairness und Diskretion. Dabei stehen die individuellen Interessen und Bedürfnisse eines jeden Kunden im Vordergrund und bestimmen unser Handeln in allen Marktphasen.

Wir bei pro aurum entwickeln die „Welt der Edelmetalle“ im Sinne unserer Kunden kontinuierlich weiter. So schaffen wir Raum für Innovationen und setzen unter dem Dach des Goldhauses Maßstäbe in Bezug auf Produktqualität, Verfügbarkeit, Lagerung und Service.

Weitere Informationen finden Sie unter:


[www.proaurum.de](http://www.proaurum.de) | [www.proaurum.at](http://www.proaurum.at) | [www.proaurum.ch](http://www.proaurum.ch)



### DAS PRO AURUM GOLDHAUS.

42 Meter lang, 23 Meter breit und 8 Meter hoch. Die Dimensionen sind abgeleitet vom Volumen der bis heute weltweit geförderten Goldmenge.

Das Goldhaus symbolisiert, wofür wir stehen:  
**Werte mit Beständigkeit.**



**pro aurum KG**

Joseph-Wild-Str. 12

81829 München

Tel. +49 (89) 444 584 - 0

[www.proaurum.de](http://www.proaurum.de)

[info@proaurum.de](mailto:info@proaurum.de)